

07. 10. 2016

07. 10. 2016

17

POŠTA



Dopravně inženýrská kancelář, s.r.o.  
Ing. Roman Fišer  
Bozděchova 1668  
500 02 Hradec Králové

Číslo jednací 1201611645

Datum 3.10.2016

Vyřizuje Stanislav Hrbek

telefon +420 724 644 050

e-mail Stanislav.Hrbek@cdt.cz

Věc: Souhrnné stanovisko k existenci komunikačního vedení a zařízení ve správě ČD - Telematika a.s. k předprojektové přípravě, studii.

Název stavby: Projekty na realizaci plánu společných zařízení (Netřebice)

Při realizaci výše uvedené stavby **NEDOJDE** ke styku se sítí elektronických komunikací, která je chráněna ochranným pásmem dle §102 zák. č. 127/2005 Sb., o elektronických komunikacích.

Toto vyjádření platí pouze pro dokumentaci ověřenou společností ČD - Telematika a.s. a pro rozsah prací na ní vyznačených.

Vyjádření je platné pouze pro zájmové území vyznačené žadatelem včetně důvodu stanoveného žadatelem.

**Vyjádření pozbývá platnosti dne 3.10.2018**

ČD - Telematika a.s.  
Pernerova 2819/2a  
130 00 Praha 3

  
ČD-Telematika  
Servis kabelových sítí Praha  
skupina ochrany a dokumentace  
Pod Táborem 369/8a, 190 00 Praha 9  
DIČ: CZ61459445. Tel.: +420 972 253 495  
cdt@cdt.cz, www.cdt.cz

48

[www.cdt.cz](http://www.cdt.cz)

ČD - Telematika a.s. | akciová společnost | Korespondenční adresa: Pod Táborem 369/8a | 190 00 Praha 9 | tel.: +420 972 225 555

Sídlo společnosti: Pernerova 2819/2a | 130 00 Praha 3 | IČ: 61459445 | DIČ: CZ61459445 | Vedená u Městského soudu v Praze, spisová značka B 8938



ČD Telematika s.a.  
Poskytla ČD a.s. k vyhledání  
k zařazení v majetku ČD a.s.  
a sDZC a.s.

V zájmovém území se nachází sdělovací  
kabely v majetku Českých drah a.s.,  
Správy železniční dopravní cesty a.s.  
nebo ČD-Telematiky a.s.

110161/645

Datum: 3.10.2016 Podpis: KOL

Tato vyjádření platí 14 měsíců ode dne vydání.

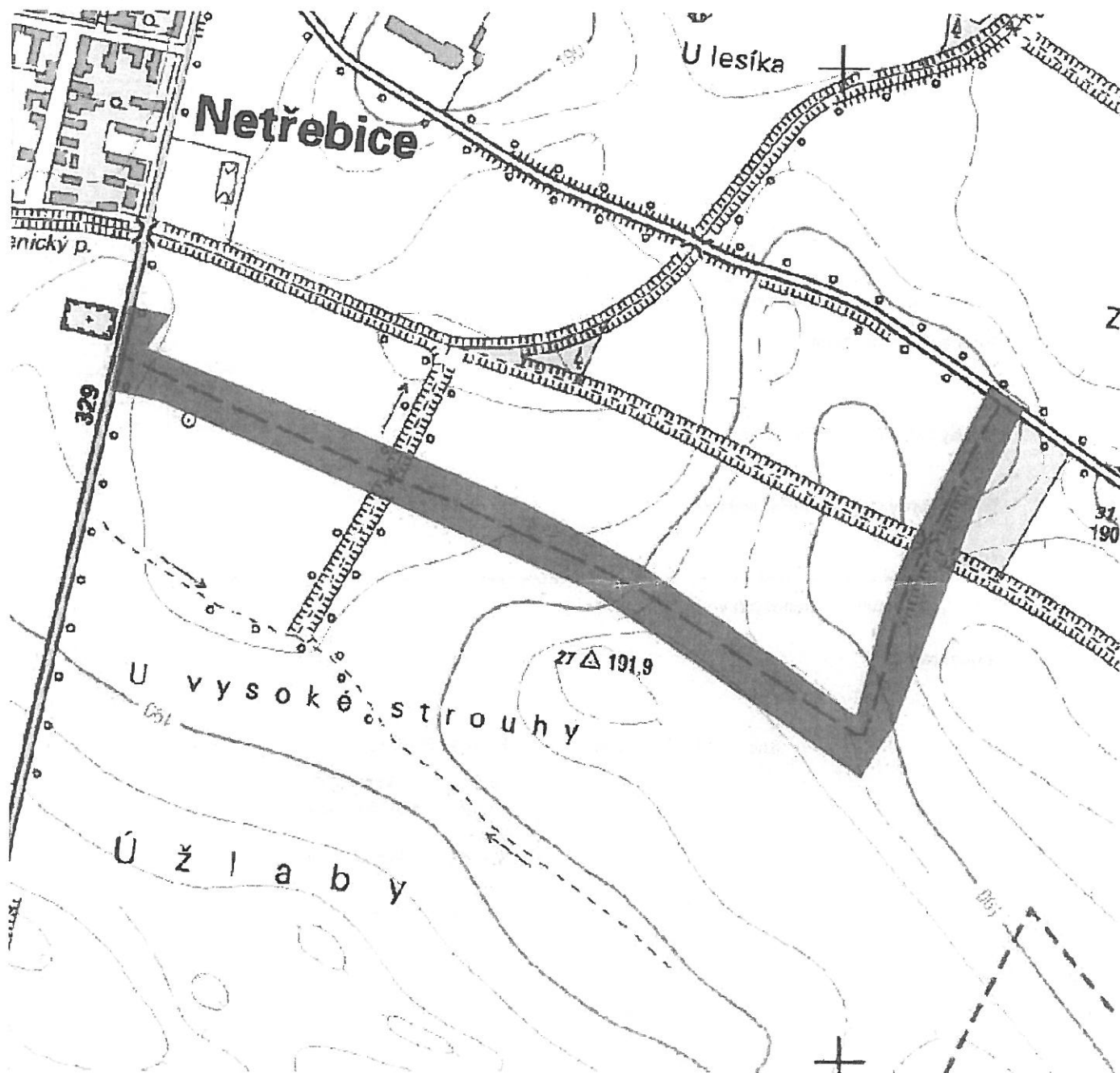
Zákres zájmového území

Dotčená k.ú.:

KÚ: Netřebice u Nymburka (704016)

Dotčené pozemky:

Návrh cesty C4 C5



Dotčená k.ú.:

KÚ: Dvory u Nymburka (633909), Kamenné Zboží (662828)

Dotčené pozemky:

NÁVRH POLNÍ CESTY C1 C2 C487

Dobrý den

Žádáme vás o poskytnutí dat k existenci sítí na níže popsaném území.

Pokud se na tomto území Vaše sítě nacházejí, prosíme o situační zakres jejich polohy, případně vektorová data (pokud jsou k dispozici ve formátu dwg; dxf; dgn...) a podmínky pro zásah v jejich ochranném pásmu.

Předem děkuji za rychlé vyřízení.

Dopravně inženýrská kancelář, s. r. o.

Bozděchova 1668

500 02 Hradec Králové

IČ 27 46 68 68

DIČ CZ 27 46 68 68

Ing. Roman Fišer

#### **AKCE: Projekty na realizaci plánu společných zařízení**

Jedná se o zpevnění povrchu stávajících polních cest, doplnění liniové výsadby a řešení odvodnění povrchových vod.

Katastrální území:

Netřebice u Nymburka

Číslo parcel:

1235; 1224; 1232; 1231; 1233; 1234; 1230; 1229; 1228; 1227; 1226; 1216; 1211; 1215; 1208; 1205;  
1238; 1237; 1206; 1204; 1239;

Dopravně inženýrská kancelář, s.r.o.  
Fišer Roman, Ing.  
Bozděchova 1668  
50002 Hradec Králové  
IČ: 27466868

ČD - Telematika a.s.  
Pod Táborem 8a  
190 00 PRAHA 9

**Důvod podání žádosti**  
Existence sítí

## Žádost o vyjádření k existenci sítí

**Žádám vás o vyjádření z výše uvedeného důvodu pro akci:**  
Projekty na realizaci plánu společných zařízení.

**Doplňkové informace:**

**Přílohy (názvy souborů příloh)**

**Způsob převzetí vyjádření: poštou**

Jedná se o zpevnění povrchu stávajících polních cest, doplnění liniové výsadby a řešení odvodnění povrchových vod.

S pozdravem

dne 20.9.2016 12:39

**Fišer Roman, Ing.**

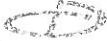
**Telefon: 495219036**

**Mobil: +420734621301**

**Fax:**

E-mail: ~~dik@dik-hk.cz~~

FISER @ DIK-HK.CZ

  
 ED-Tolerantika  
 Broj: 12  
 Datum: 23. 09. 2016  
 Mesto: 8219/16  
 Potpis: [Signature]